

Informe Anual
Farmacias
2013

Informe Anual Farmacias 2013

Venta

Venta Libre

Venta SOE

Margen Bruto

Coste Personal

Gastos Explotación

EBITDA

Punto Equilibrio

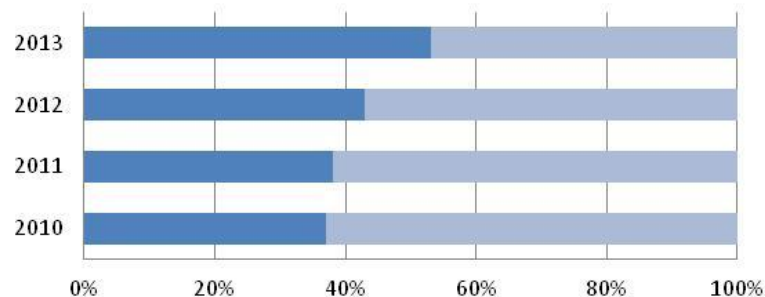
Conclusiones

Informe Anual Farmacias 2013

- ✓ Fuentes propias Bufete Escura.
- ✓ Los datos que a continuación verán son las medias extraídas de más de 100 Oficinas de Farmacia del área metropolitana de Barcelona y desglosadas por volumen de facturación.
- ✓ Sectorización Farmacias (4 tramos):
 - < 500.000 euros
 - 500.000 euros a 800.000 euros
 - 800.000 euros a 1.100.000 euros
 - > 1.100.000 euros
- ✓ Resumen de nuestro informe de consultoría.

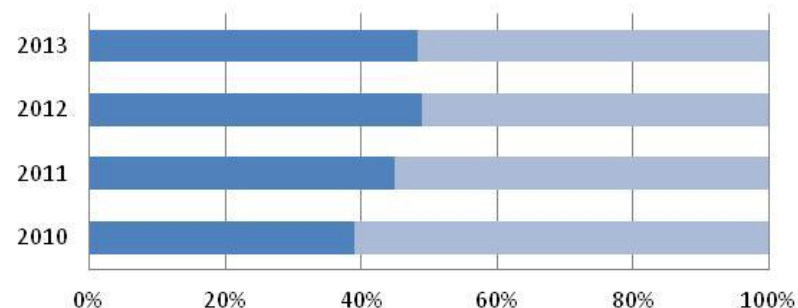
Venta: 2010 / 2011 / 2012 / 2013

MENOS DE 500.000 €



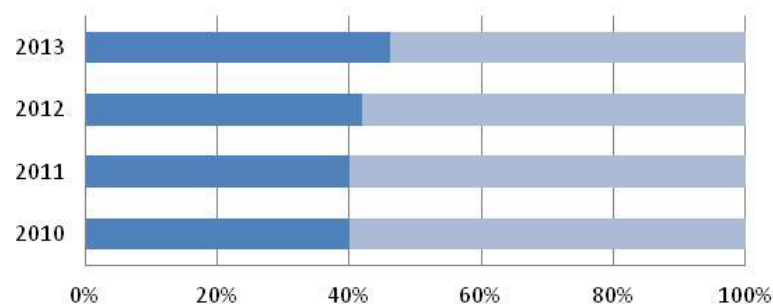
	2010	2011	2012	2013
V. LIBRE	37,00%	38,00%	43,00%	53,15%
V. SOE	63,00%	62,00%	57,00%	46,85%

ENTRE 500.000 € A 800.000 €



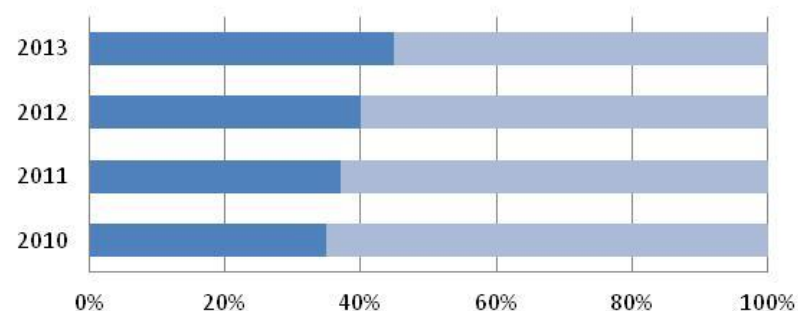
	2010	2011	2012	2013
V. LIBRE	39,00%	45,00%	49,00%	48,41%
V. SOE	61,00%	55,00%	51,00%	51,59%

ENTRE 800.000 € A 1.100.000 €



	2010	2011	2012	2013
V. LIBRE	40,00%	40,00%	42,00%	46,14%
V. SOE	60,00%	60,00%	58,00%	53,86%

MÁS DE 1.100.000 €



	2010	2011	2012	2013
V. LIBRE	35,00%	37,00%	40,00%	44,78%
V. SOE	65,00%	63,00%	60,00%	55,22%

Venta Libre

	2013 Vs 2012	2012 Vs 2011
MENOS DE 500.000 €	7,93%	1,55%
ENTRE 500.000 € A 800.000 €	-1,13%	-0,36%
ENTRE 800.000 € A 1.100.000 €	6,32%	-5,18%
MÁS DE 1.100.000 €	-1,61%	-5,65%

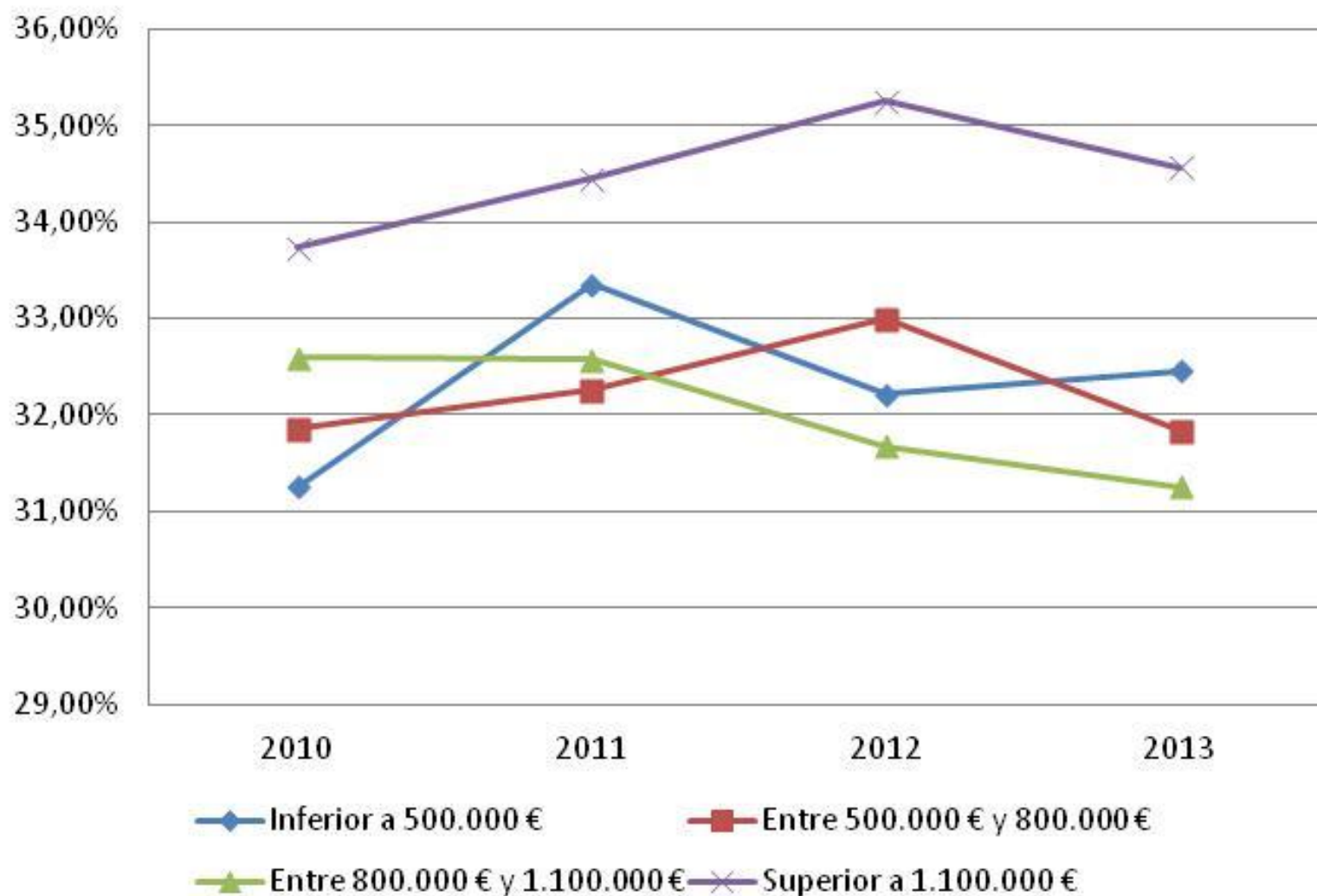
Venta SOE

	2013 Vs 2012	2012 Vs 2011
MENOS DE 500.000 €	-17,45%	-15,02%
ENTRE 500.000 € A 800.000 €	-2,60%	-15,08%
ENTRE 800.000 € A 1.100.000 €	-13,24%	-11,63%
MÁS DE 1.100.000 €	-7,71%	-19,39%

Margen Bruto

	2013	2012
MENOS DE 500.000 €	32,46%	32,21%
ENTRE 500.000 € A 800.000 €	31,83%	33,00%
ENTRE 800.000 € A 1.100.000 €	31,26%	31,68%
MÁS DE 1.100.000 €	34,57%	35,25%

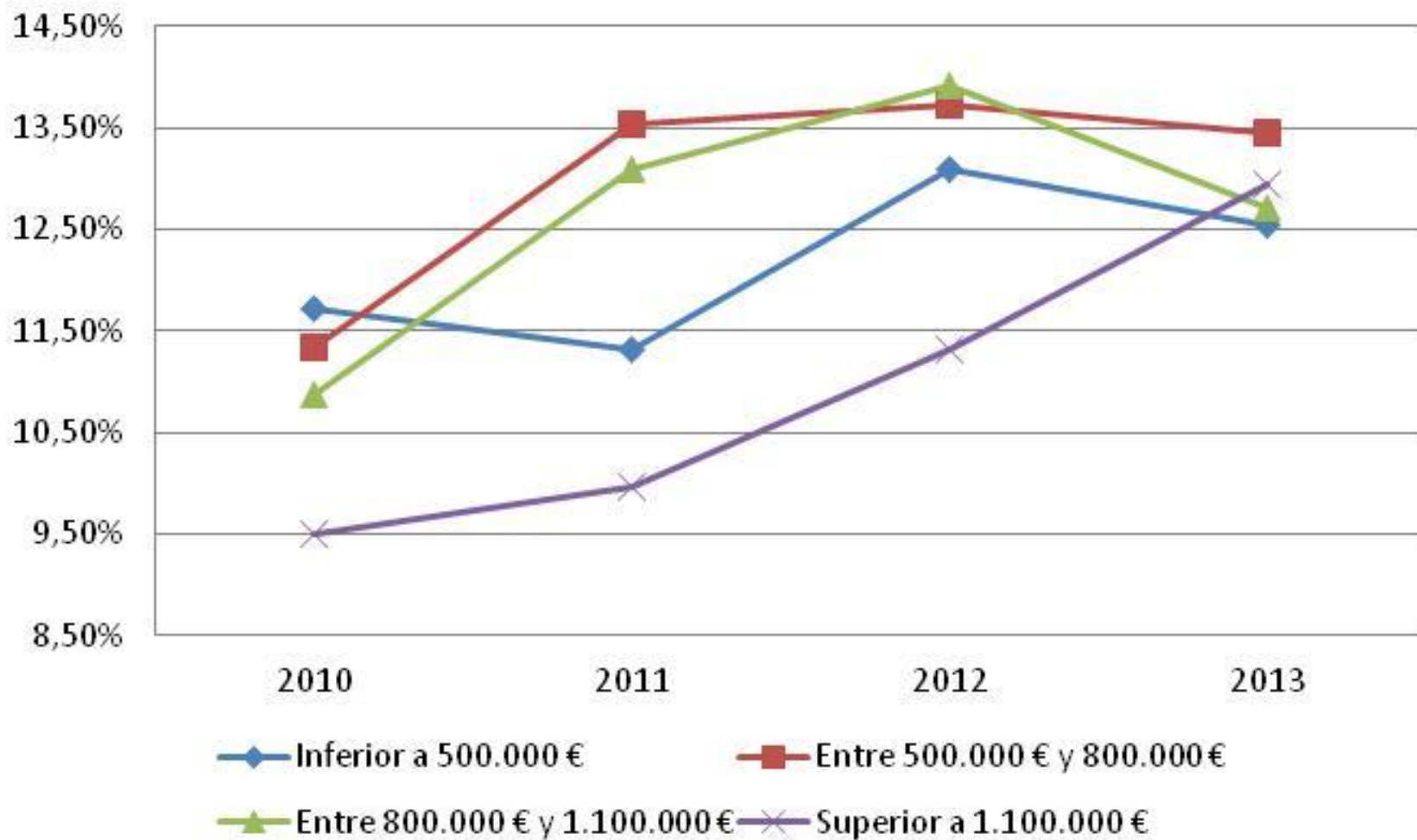
Margen Bruto



Coste Personal

	2013	2012
MENOS DE 500.000 €	12,54%	13,09%
ENTRE 500.000 € A 800.000 €	13,45%	13,73%
ENTRE 800.000 € A 1.100.000 €	12,72%	13,91%
MÁS DE 1.100.000 €	12,95%	11,31%

Coste Personal



Gastos Explotación

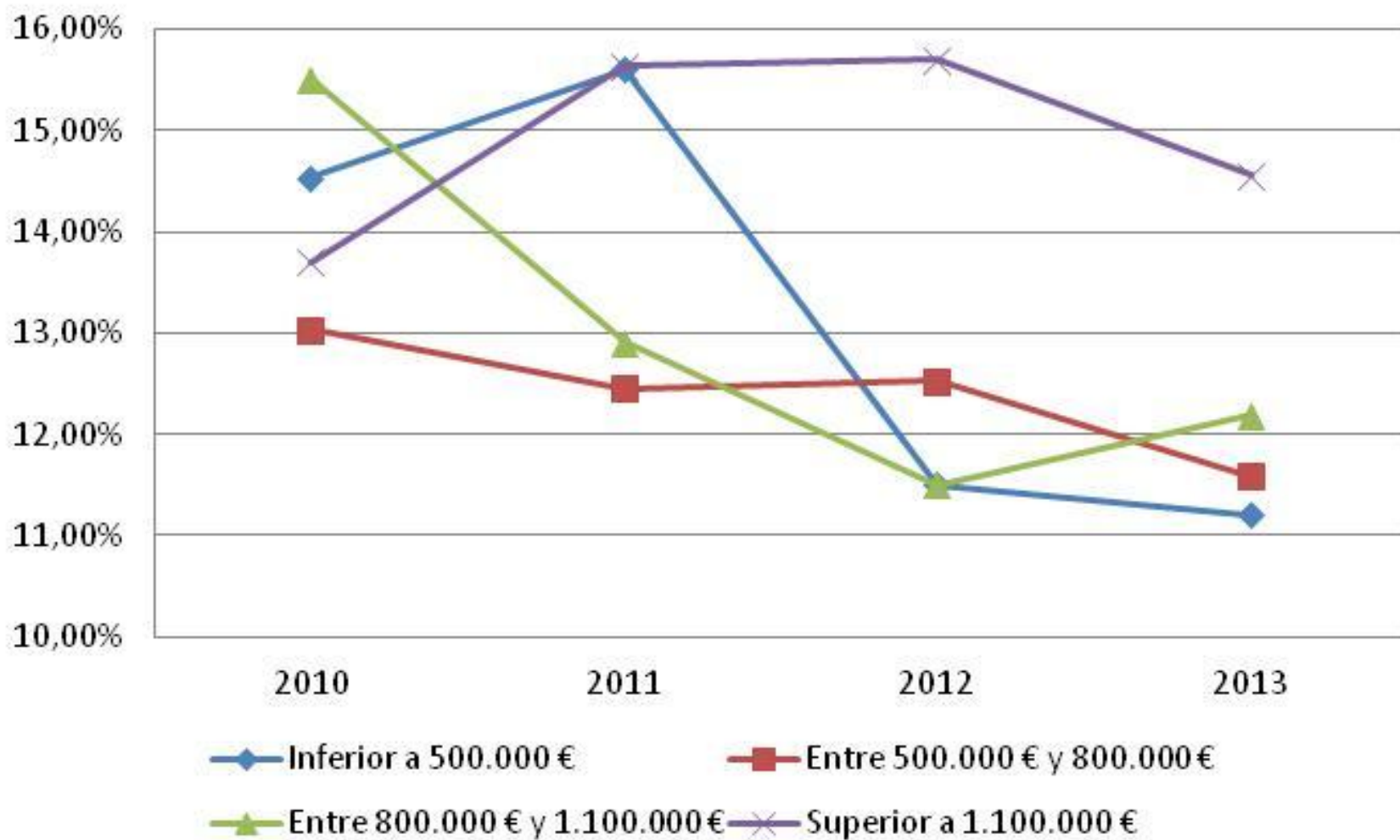
	2013	2012
MENOS DE 500.000 €	8,55%	8,30%
ENTRE 500.000 € A 800.000 €	6,59%	6,60%
ENTRE 800.000 € A 1.100.000 €	6,97%	7,80%
MÁS DE 1.100.000 €	7,61%	7,30%

EBITDA

	2013	2012
MENOS DE 500.000 €	11,21%	11,50%
ENTRE 500.000 € A 800.000 €	11,59%	12,53%
ENTRE 800.000 € A 1.100.000 €	12,19%	11,50%
MÁS DE 1.100.000 €	14,56%	15,70%

EBITDA (beneficio antes de intereses, impuestos y amortizaciones).

EBITDA

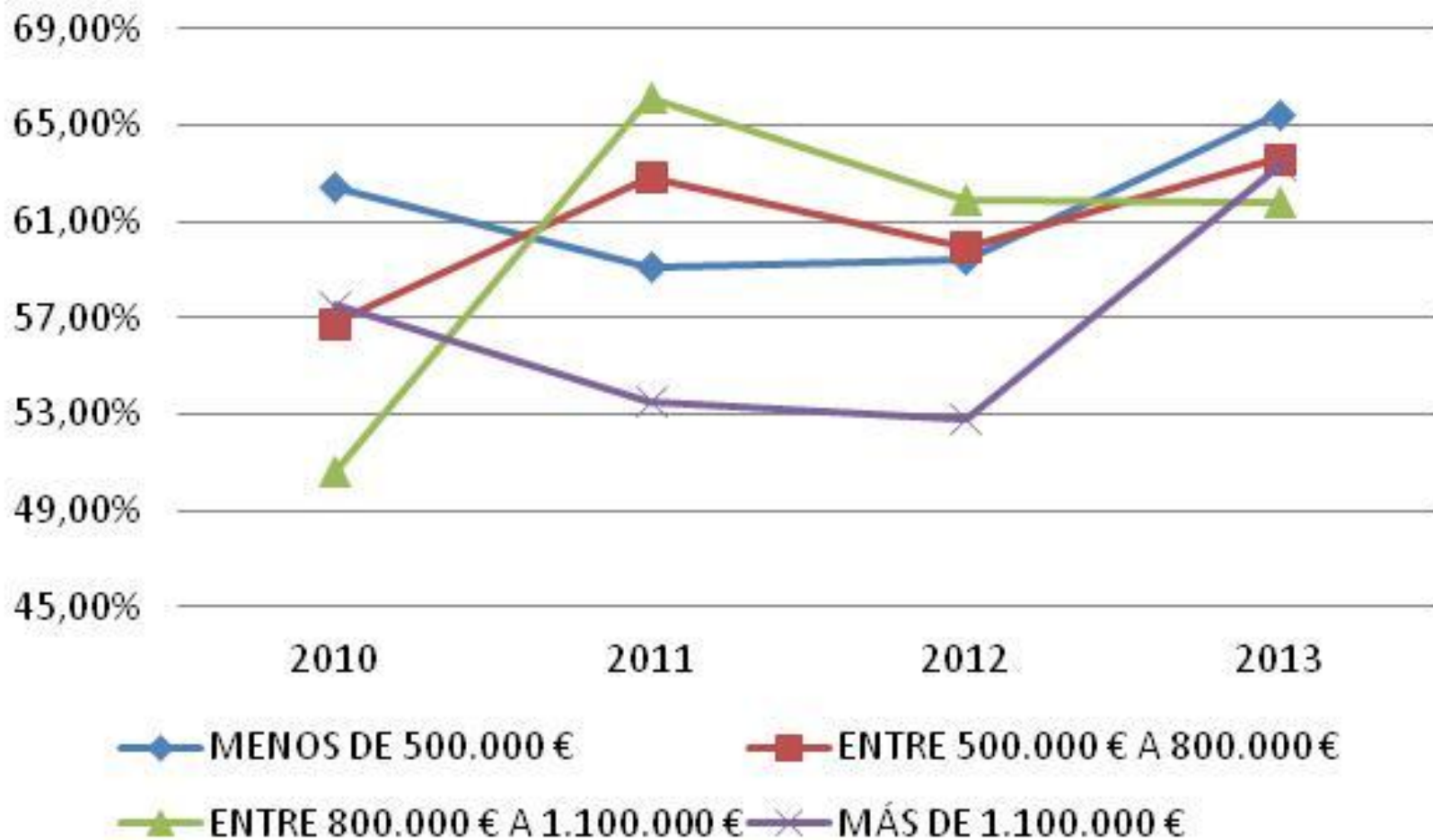


Punto Equilibrio

	2013	2012	2011	2010
MENOS DE 500.000 €	65,47%	59,41%	59,11%	62,39%
ENTRE 500.000 € A 800.000 €	63,61%	59,97%	62,83%	56,78%
ENTRE 800.000 € A 1.100.000 €	61,79%	61,89%	66,12%	50,63%
MÁS DE 1.100.000 €	63,36%	52,81%	53,51%	57,51%

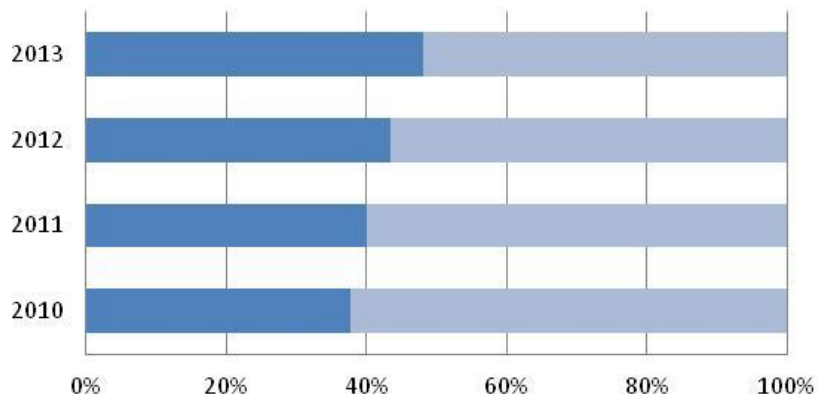
Punto Equilibrio (nivel de actividad en que la farmacia ni gana, ni pierde, su beneficio es cero).

Punto Equilibrio



Conclusiones

Comparación de las Ventas de los últimos 4 años



	2010	2011	2012	2013
■ V. LIBRE	37,75%	40,00%	43,50%	48,12%
■ V. SOE	62,25%	60,00%	56,50%	51,88%

EBITDA

	2011	2012	2013
EBITDA	14,15%	12,80%	12,39%

EBITDA: Estabilización en el Beneficio, las medidas aplicadas por las farmacias han dado sus frutos y se ha conseguido frenar la tendencia (*Beneficio antes de intereses, impuestos, depreciaciones y amortizaciones*).

Evolución Venta SOE

2013 Vs 2012 2013 Vs 2011

VENTA SOE -11,37% -18,35%

Venta SOE: *Drástica bajada de la Venta SOE en los últimos años debido a los genéricos y a las continuas bajadas de precios.*

Evolución Venta Libre

2013 Vs 2012 2013 Vs 2011

VENTA LIBRE 3,10% 8,53%

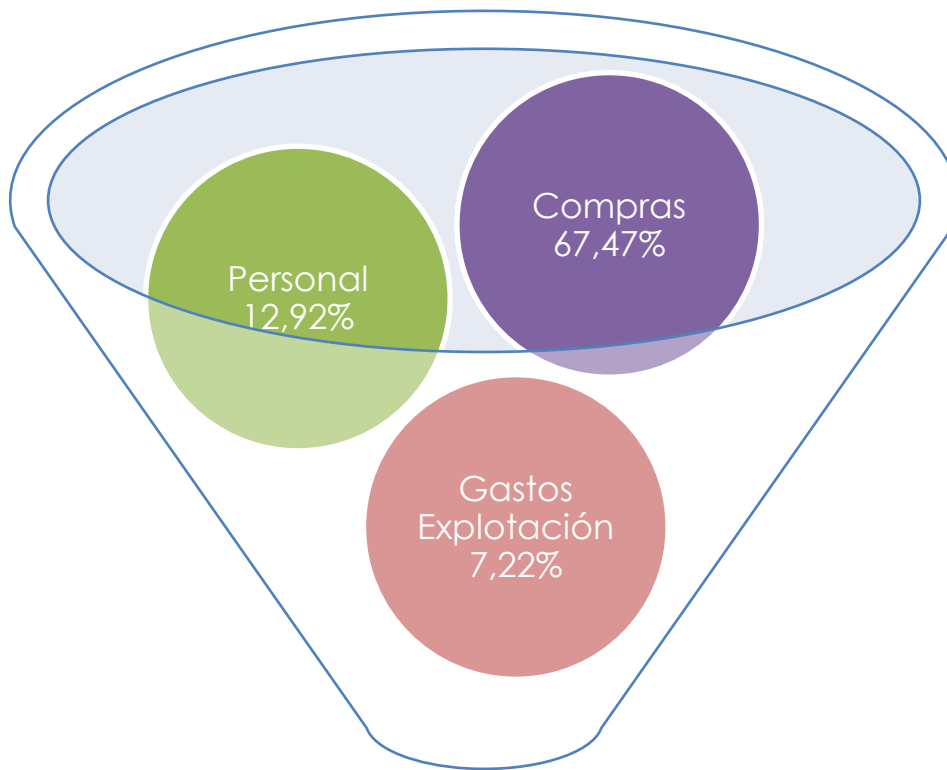
Venta Libre: *Gran aumento de la Venta Libre a pesar de la crisis y las dificultades económicas del sector. Cambio de tendencia gracias al esfuerzo y las técnicas de venta aplicadas por los farmacéuticos.*

Evolución Coste Personal

	2010	2011	2012	2013
C. P.	10,86%	11,98%	13,01%	12,92%

Coste Personal: *Descenso del Coste de Personal gracias a las medidas aplicadas por los farmacéuticos, reestructuración de trabajadores, reducción de personal, modificación de horarios.*

Conclusiones



EBITDA: 12,39 %